

自然ウォッチングセンター主催

小学生対象

2024年

樽前山麓ネイチャー探検!

自然豊かな苫小牧で様々な自然に触れ、自然の中で遊びましょう!

春の草花探し探検

焚火体験と、草花を使ったおやつ作り

5月26日(日) 10:00~15:00

場所: 苫小牧市青少年キャンプ場周辺
(苫小牧市樽前 421-4)

参加費: 一人 1000円

申込開始日: 4月26日(金)



アカゲラ

川の生き物さがし探検

オボップ川に入って魚とり!

7月7日(日) 10:00~12:30

場所: 錦大沼公園(苫小牧市樽前421-1)

集合: 錦大沼公園駐車場

参加費: 一人 1000円

指導員: 角田武氏(河川調査員)

申込開始日: 4月26日(金)



ハクセキレイ

木の実さがし探検

焚火で焼き芋。木の実のクラフトも。

10月6日(日) 10:00~15:00

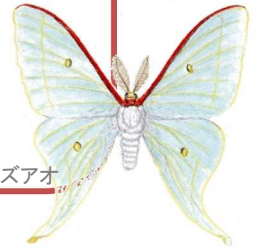
場所: 錦大沼公園~青少年キャンプ場
(苫小牧市樽前 421)

集合: 錦大沼公園駐車場

解散: 苫小牧市青少年キャンプ場

参加費: 一人 1000円

抽選受付日: 6月24日(月)



オオミズアオ

イラスト: 村井雅之氏 一緒に活動していた村井雅之さん(むらさん)が2023年に亡くなりました。心からご冥福をお祈りします。

夏休みディキャンプ!

焚火で炊事! 虫探し♪川遊び♪夏の自然遊びを楽しもう!

8月7日(水) 10:00~16:00

場所: 青少年キャンプ場~錦大沼公園
(苫小牧市樽前 421)

集合: 苫小牧市青少年キャンプ場

解散: 錦大沼公園駐車場

参加費: 一人2000円(副食付)

申込開始日: 6月24日(月)

対象 小学1年~6年生

定員 各回20名 ※子ども対象です

※大人はボランティアで参加可能。ご相談ください。

※現地集合・解散です。公共交通機関はありません。

持ち物等 お弁当、飲み物、敷物、雨具、帽子、虫よけなど。申込みされた方に、集合場所や持ち物などの詳しい案内をお送りします。

申し込み方法 各回、申し込み開始日から受付
けます。定員いっぱいになるまで。下記の申込フォーム、かメール、電話、Fax 申してください。

申込フォーム



主催・指導・申込先: 自然ウォッチングセンター

Tel011-583-5208 Fax011-583-5233

wanpakuasobitai@tea.ocn.ne.jp

http://shizen.la.coocan.jp/

*活動中に写真を撮影します。参加者の皆様には写真使用の承諾書を書いて頂き、撮影した写真はブログに使わせて頂く他、活動に対する助成金を受けている子どもゆめ基金へ提出致します。ご了承ください。

後援: 苫小牧市教育委員会

National Institution For Youth Education
独立行政法人 国立青少年教育振興機構
「子どもゆめ基金助成活動」